

Микробиологические методы контроля пищевых продуктов по методикам ISO и OXOID.

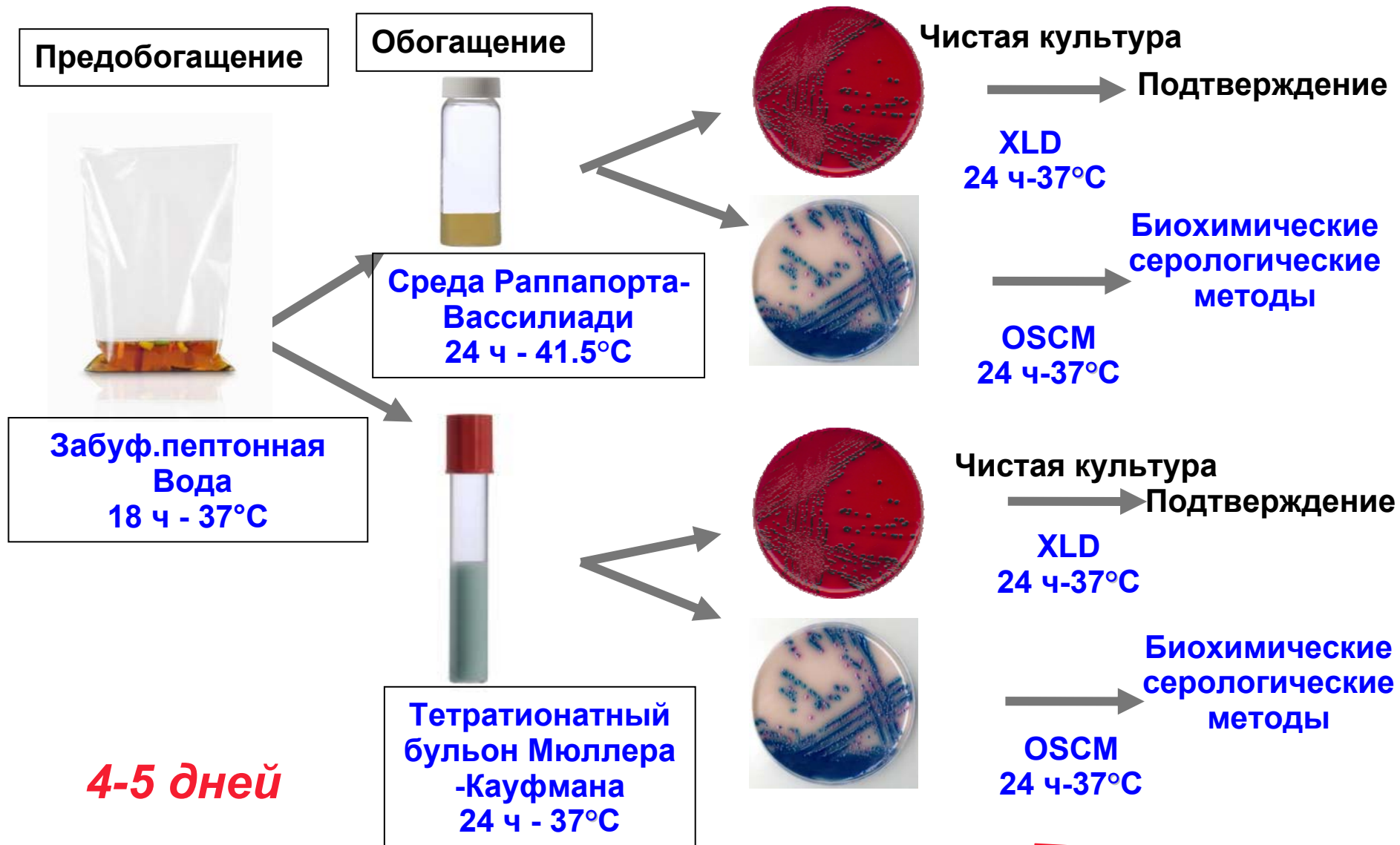
(выборочная информация)

- 1. Выделение и идентификация Сальмонелл и Листерий по международным стандартам ISO и экспресс методами компании «OXOID»**
- 2. Выделение и идентификация Кампилобактерий по международным стандартам ISO и упрощенными методами компании «OXOID»**

15.04.2010 Семинар компании «СИМАС».



Salmonella - Эталонный метод выделения EN ISO 6579:2002



Salmonella PreciSM - Упрощенный метод

Обогащение

**ONE
Broth-Salmonella**

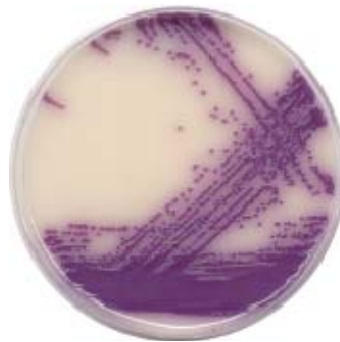


CM 1091



Высев

**BrillianceSM
Salmonella Agar**

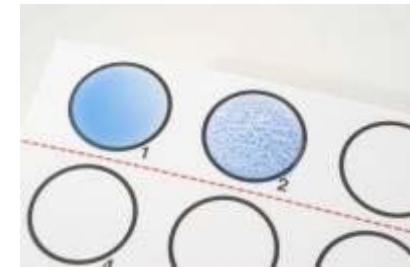


CM 1029



Подтверждение

**Латексный тест
Oxoid или
Методы ISO 6579**

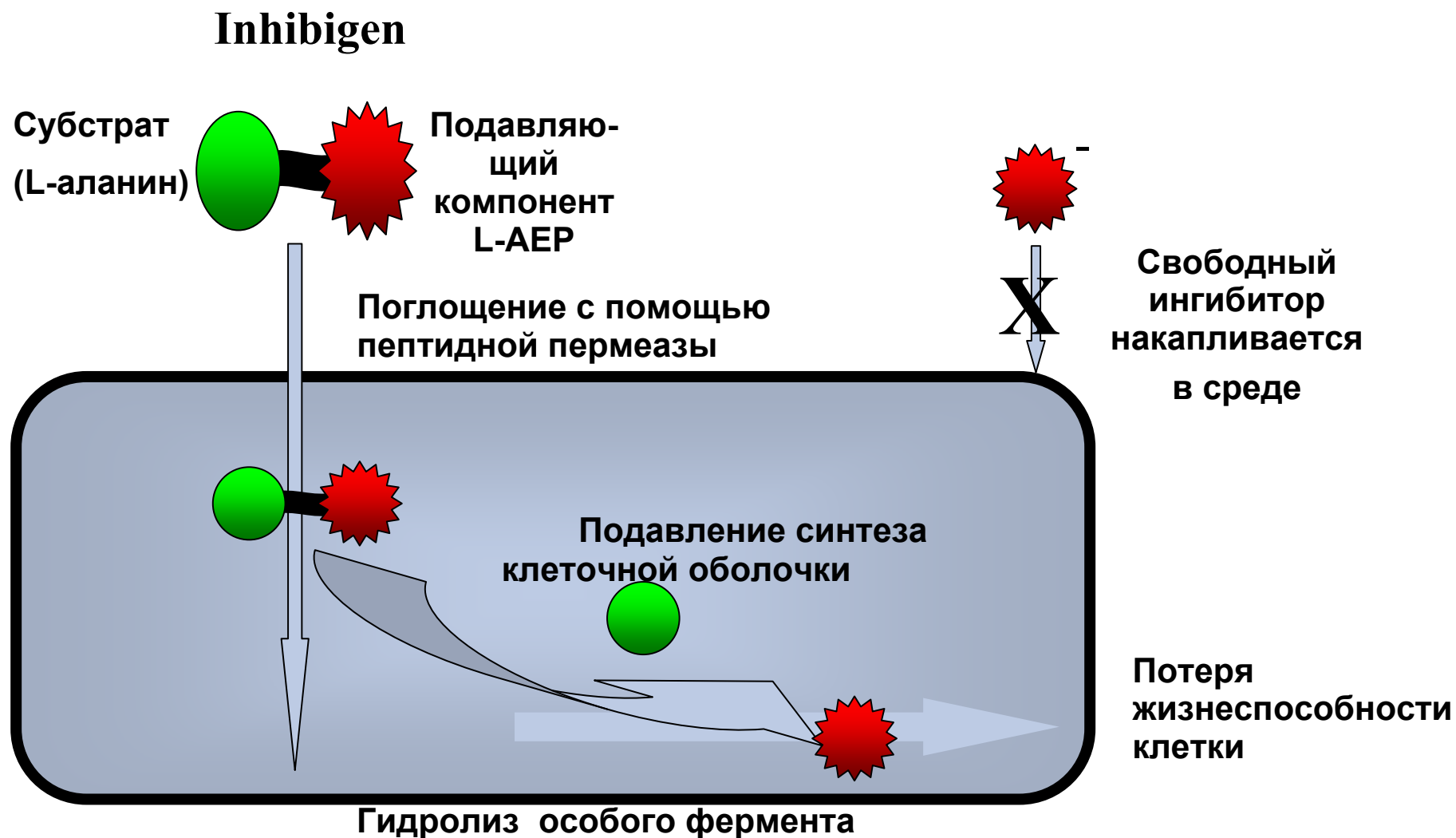


2 дня



Как это происходит ?

Inhibigen™ Технология



Listeria - Эталонный метод EN ISO 11290



6-7 дней

Listeria - Упрощенный метод

Обогащение

ONE Broth-Listeria



CM1066

Высев на агар

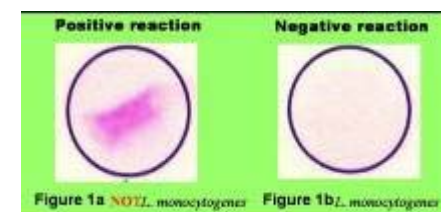
Brilliance™ Listeria Agar



CM1080

Подтверждение

O.V.I.S. моно
или
методы ISO 11290



*Чашки с посевами инкубируют ещё 24 часа, если посевы отрицательны

2 дня



Зачем что-то изменять?

Сроки получения отрицательных результатов

	Альтернативные методы	Эталонный метод
Предобогащение (½ Фрейзера или ONE-Broth бульон для листерий)	0 дней	0 дней
Повторное обогащение (Фрейзер)	нет	1 день
Посев на Brilliance™ Listeria Agar	1 день	нет
Посев на селективный агар (ALOA + Palcam)	нет	1 или 3 дня
Получение отрицательного результата : - при изучении нетипичных колоний на Brilliance™ - агаре - при изучении нетипичных колоний на селективном агаре	2 дня	2 или 4 дня 2 или 5 дней

Зачем что-то изменять?

Сроки получения положительных результатов

	Альтернативные методы	Эталонный метод
Первичное обогащение (½ Фрейзера или ONE Broth Listeria)	0 дней	0 дней
Вторичное обогащение (Фрейзер)	нет	1 день
Посев на агар Brilliance™ Listeria	1 день	нет
Посев на селективный агар (ALOA + Palcam)	нет	1 день и 3 дня
Если типичные колонии на Brilliance™ Listeria	2 дня*	
Если типичные колонии на селективном агаре	нет	2 дня и 5 дней
Тесты на подтверждение:		
-O.V.I.S. моно	2 дня*	
-Выделение на TSAYE-агаре		2 дня и 5 дней
-Постановка тестов на подтверждение		3 дня и 6 дней
Получение положительного результата :	2 дня*	8 дней или 11 дней

* 3 дня для образцов мяса

OBIS : пример экономии

100 тестов на Salmonella с подозрительными колониями на XLD-агаре (около 15 % положительных на XLD)

• С применением **OBIS** :

- Подтверждение **100** штаммов сальмонелл
- + **15** дальнейших углубленных идентификаций

• Без применения **OBIS** :

- Проведение **100**
- углубленных идентификаций

При использовании **OBIS** число углубленных идентификаций сальмонелл **уменьшается на 85 постановок.**

Срок исследования сокращается на 24 часа.

МЕЖДУНАРОДНЫЙ СТАНДАРТ ISO 16140

Микробиология продуктов / Микробиология кормов для животных — Протокол валидации альтернативных методов

- **Принцип + технический протокол для валидации альтернативных (собственных) методов**
- **Для образцов пищевых продуктов, кормов, объектов внешней среды, ветеринарных обр-цов**
- **Международное признание результатов альтернативного метода**
- **Каждый из них имеет 2 части : методы сравнительного исследования и совместного исследования**

МЕЖДУНАРОДНЫЙ СТАНДАРТ ISO 16140

- **Разрешение на использование методов не должно выдаваться лабораториями**
(если это не собственная разработка, или значительные изменения, сделанные в принятых методах)
- **Разрешение должно выдаваться Международной организацией по стандартизации, независимыми организациями по валидации, производителями**
- **Все лаборатории должны подтвердить, что разрешенные методы работают в их лабораториях. Это свидетельствует о наличии надлежащей практики методов работы в лаборатории и (возможность) необходимость аккредитации лаборатории.**

Эталонный метод подсчета *Campylobacter* ISO / TS 10272-2 2006



Разведение образца
Забуференной
пептонной
водой ISO или
пептонно-солевым
бульоном



Модифицированный
CCDA агар Престона
40 - 48 ч при 41.5° C

Чистая культура



Кровяной агар
24 - 48 ч

Подтверждающие тесты

- Морфология
- Подвижность
- Микроаэробный рост при 25°С, 44 ч на СВА
- Аэробный рост при 41.5С, 44 ч на СВА
- Оксидаза

5-6 дней



Превосходство *CampyCount*

Обогащение

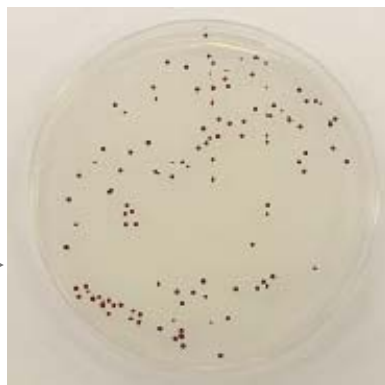


Разведение образца
Забуференной
пептонной водой ISOили
пептонно-солевым
бульоном

CM 1049

2-3 дня

Высев на агар *Brilliance™* *CampyCount*



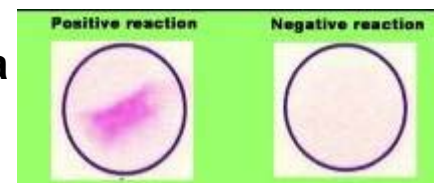
PO 1185

Микроаэробный рост
48h ±1ч при 41.5C

Подсчитать количество красных колоний

Подтверждение O.B.I.S. Campy

Чистая культура



СВА 24ч

Campy +
L-ALA -

ID 0800



Коагулазо-положительные стафилококки

Эталонный метод подсчета по ISO 6888-1 1999



3 дня



Преимущества метода *Brilliance Staph 24*

Обогащение

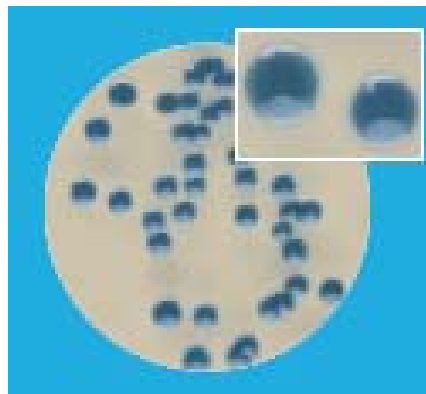


Разведение образца
Забуференной пептонной
водой ISO или
пептонно-солевым
бульоном

CM 1049

Высев на агар

Brilliance™ Staph 24



Инкубация
37°C - 24 ч

PO 1186

Подтверждение

*Пробирочный тест
на плазмо-коагулазу*



Чистая культура

• 5 типичных колоний

При валидации метода установлено:
100% чувствительность
100% специфичность

2 дня

Коагулазо-положительные стафилококки

Эталонный метод подсчета ISO 6888-2 1999



Посев и Инкубация

Разведение образца
Забуференной пептонной
водой ISO или
пептонно-солевым
Бульоном

Агар
Бэйрд-Паркера
с RPF-добавкой

24 ч при положительном посеве
48 ч при отрицательных посевах

Подтверждение

В случае положительных находок -
подтверждение за 24 часа.

При отрицательном посеве -
инкубация продлевается до 48 часов

1-2 дня



Среды **Oxoid** + Средоварки от **PVI International** – оптимальное сочетание.



- Ручные средоварки Agarfill :
 - дозировка от 1 до 25 мл.
 - дозировка от 1 до 50 мл.
- Автоматические средоварки ECO-MINI 3 л и STERAGAR 10 л
- Дозаторы для чашек Петри
- Станции для приготовления сред

Группа компаний «СИМАС»

ЭКСКЛЮЗИВНЫЙ ДИСТРИБЬЮТОР КОМПАНИЙ:

- **OXOID**
- **WHATMAN**
- **SELECTA**
- **PBI INTERNATIONAL**
- **NASCO**
- **KARTELL**
- **NUOVA APTACA**
- **Heinz Herenz**
- **Konik-Tech**



Компания основана в 1992 г.

Адрес: 117587 г.Москва, Варшавское шоссе, 125\1

Тел. (495) 980-29-37, 311-22-09, 319-22-78, 781-21-58

www.simas.ru

