



Перед Вами новая редакция каталога о пакетах "ВИХРЬ" для промышленных предприятий. Традиционно, американская компания NASCO - производитель данных уникальных пакетов, обеспечивала этими пакетами компании по производству пищевых продуктов, лекарств, косметики и медицинские учреждения. Т.е. те предприятия, где требуется стерильный отбор образцов.

Компания "СИМАС" в собственном лабораторно-сервисном центре провела серию испытаний на пригодность данных пакетов для отбора и транспортировки промышленных образцов. Мы проводили испытания на химическую стойкость пакетов к агрессивным жидкостям.

| Период химической устойчивости | Наименование  |
|--------------------------------|---|
| 28 дней                        | Ацетон технический, Растворитель 651, Керосин, Чистящий крем YPLON, Уайт-Спирит, Электролит H2SO4, Тормозная жидкость, Масло промывочное, Борная кислота, Фосфорная кислота, Тoluол, Бензол, Этиловый эфир уксусной кислоты, Лак битумный и Стеклоочиститель. |
| 15 дней                        | Петролейный эфир  |
| 14 дней                        | Серная кислота  |
| 9 дней                         | Соляная кислота   |
| 4 дня                          | Азотная кислота, Ксилол, Углерод четыреххлористый   |
| 3 дня                          | Моющее средство DOSIA   |
| Не устойчив                    | Перекись водорода   |

### ПРИМЕРЫ ПО ИСПОЛЬЗОВАНИЮ ПАКЕТОВ "ВИХРЬ" ДЛЯ РАЗЛИЧНЫХ ОБРАЗЦОВ

|                             |  |                        |                     |   |                                |                              |
|-----------------------------|--|------------------------|---------------------|---|--------------------------------|------------------------------|
| Вода и сухой лед            | Кожа   | Песок речной и морской | Целлюлоза и бумага  | Удобрения сыпучие и жидкие                  | Глиняные окатыши и глина сухая |                              |
| Изоляционные материалы      | Ткани  |                        |                     |   | Сухой цемент                   | Образцы судебной экспертизы  |
| Низкотемпературные жидкости |  |                        |                     |   | Клей - вязкий и сыпучий        | Комбикорма и силос           |
| Пасты и кремы чистящие      | Щелочь (сухая и жидкая)                        |                        |                     |   | Пластмассы твердые             | Полимерные окатыши и волокна |
| Вазелин технический         | Краски и лаки                                  |                        |                     |   | Резиновая крошка               | Древесные опилки             |
| Топливо твердое (торф)      | Тормозная жидкость                             | ПАВ                    | Присадки к топливам | Бурые растворы                              |                                |                              |
| Кокс и уголь дробленые      | Высоковязкий нефтяной остаток (гудрон и битум) | Смазки консистентные   | Масла смазочные     | Топлива нефтяные (прямогонные и остаточные) | Сырая нефть                    |                              |



В пакеты можно заливать жидкость



Пакеты можно опускать в емкость с жидкостью для зачерпывания



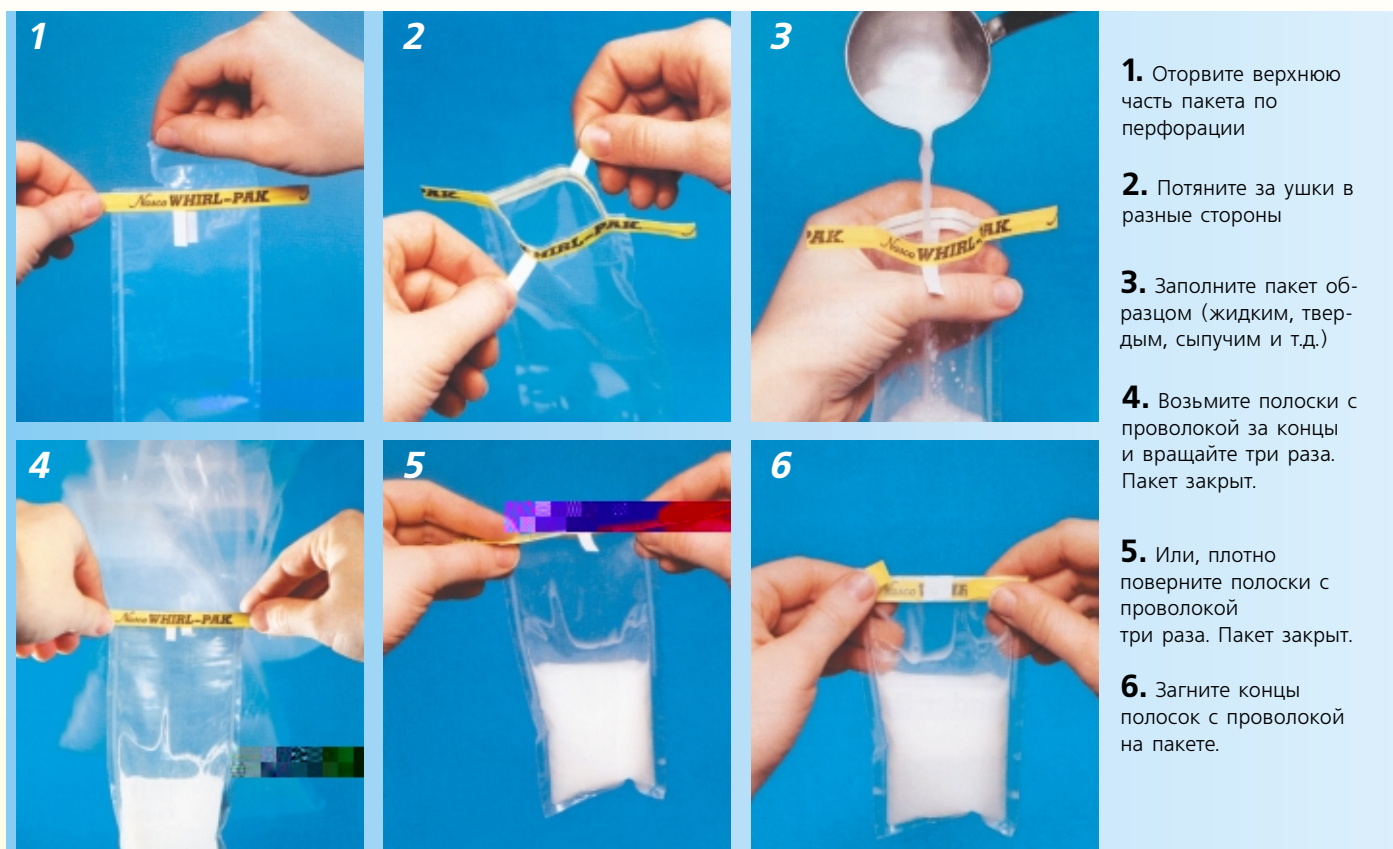
В пакеты можно помещать твердые образцы

#### ЧЕТЫРЕ ПРЕДУПРЕЖДЕНИЯ:

1. Будьте внимательны и осторожны при работе с кислотами и агрессивными жидкостями!
2. Если Вы не уверены в том, что эти пакеты подходят для Ваших образцов - запросите у нас на пробу 10 бесплатных пакетов.
3. Пакет запечатывать поворачиванием полосок с проволокой 3 (три) раза.
4. В таблицах для заказа указаны внешние размеры пакетов. Размеры и объем приблизительные.

Технологическое производственное оборудование и лаборатория по контролю качества компании NASCO сертифицированы на ISO -9001.

Все пакеты ВИХРЬ® - WHIRL-PAK® изготовлены из высокопрочного и эластичного полимерного материала. В верхней части пакеты имеют окантовку из круглой хромированной проволоки для герметичного закрытия. Толщина стенки пакета от 0,05 до 0,102 мм. Пакеты могут быть использованы при температуре не выше 82°C. (за исключением специальных термостойких пакетов до 102° С). Объем и размеры приблизительные. Стерилизация газом. Маркируются обычной ручкой, но на пакетах с белой полосой запись более контрастная.



1. Оторвите верхнюю часть пакета по перфорации
2. Потяните за ушки в разные стороны
3. Заполните пакет образцом (жидким, твердым, сыпучим и т.д.)
4. Возьмите полоски с проволокой за концы и вращайте три раза. Пакет закрыт.
5. Или, плотно поверните полоски с проволокой три раза. Пакет закрыт.
6. Загните концы полосок с проволокой на пакете.

### Пакеты "ВИХРЬ-СТАНДАРТ". Пакеты без белой полосы

| Код     | Тип       | Название       | Об. мл. | Размеры, см. | Тип подставки    | Штук в уп. |
|---------|-----------|----------------|---------|--------------|------------------|------------|
| 1.8A001 | В0 1009WA | ВИХРЬ-СТАНДАРТ | 60      | 7,5 x 12,5   | A, B, C, E, I    | 500        |
| 1.8A002 | В0 0679WA | ВИХРЬ-СТАНДАРТ | 120     | 7,5 x 18,5   | A, B, C, E, G, I | 500        |
| 1.8A003 | В0 0992WA | ВИХРЬ-СТАНДАРТ | 210     | 9,5 x 18     | A, B, C, E, G, I | 500        |
| 1.8A004 | В0 1018WA | ВИХРЬ-СТАНДАРТ | 390     | 13 x 19      | D, F, H          | 500        |
| 1.8A005 | В0 0736WA | ВИХРЬ-СТАНДАРТ | 540     | 11,5 x 23    | D, F             | 500        |
| 1.8A006 | В0 1020WA | ВИХРЬ-СТАНДАРТ | 720     | 15 x 23      | D, H             | 500        |
| 1.8A007 | В0 1063WA | ВИХРЬ-СТАНДАРТ | 720     | 15 x 23      | D, H             | 500        |
| 1.8A008 | В0 0990WA | ВИХРЬ-СТАНДАРТ | 810     | 12,5 x 30,5  | H                | 500        |
| 1.8A009 | В0 0994WA | ВИХРЬ-СТАНДАРТ | 1 080   | 12,5 x 38    | H                | 500        |
| 1.8A010 | В0 1027WA | ВИХРЬ-СТАНДАРТ | 1 260   | 15 x 38      | H                | 500        |
| 1.8A011 | В0 1323WA | ВИХРЬ-СТАНДАРТ | 2 070   | 19 x 38      | H                | 500        |



### Пакеты "ВИХРЬ-ПОЛОСА". Пакеты с белой полосой

| Код     | Тип       | Название     | Об. мл. | Размеры, см. | Тип подставки    | Штук в уп. |
|---------|-----------|--------------|---------|--------------|------------------|------------|
| 1.8A012 | В0 1067WA | ВИХРЬ-ПОЛОСА | 30      | 6,5 x 12,5   | A, B, C, E, I    | 500        |
| 1.8A013 | В0 1064WA | ВИХРЬ-ПОЛОСА | 60      | 7,5 x 12,5   | A, B, C, E, I    | 500        |
| 1.8A014 | В0 1062WA | ВИХРЬ-ПОЛОСА | 120     | 7,5 x 18,5   | A, B, C, E, G, I | 500        |
| 1.8A015 | В0 1065WA | ВИХРЬ-ПОЛОСА | 540     | 11,5 x 23    | D, F             | 500        |
| 1.8A016 | В0 1297WA | ВИХРЬ-ПОЛОСА | 720     | 15 x 23      | D, H             | 500        |
| 1.8A017 | В0 1196WA | ВИХРЬ-ПОЛОСА | 720     | 15 x 23      | D, H             | 500        |
| 1.8A018 | В0 1195WA | ВИХРЬ-ПОЛОСА | 1 650   | 19 x 30      | H                | 500        |



Для удобства переноса и хранения пакетов "ВИХРЬ" без дна предлагаются подставки (см. страницу 6)



### Пакеты с прямой лентой и белой полосой "ВИХРЬ-ЛЕНТА-ПОЛОСА"

Эти пакеты вместо круглой проволоки имеют прямую алюминиевую ленту. Данные пакеты можно более жестко и плотно закрыть. В некоторых случаях эти пакеты предпочтительнее. Кроме того, алюминий не ржавеет когда вступает в контакт с водой или другими жидкостями.

| Код     | Тип       | Название           | Об. мл. | Размеры, см. | Штук в уп. |
|---------|-----------|--------------------|---------|--------------|------------|
| 1.8A022 | B0 1339WA | ВИХРЬ-ЛЕНТА-ПОЛОСА | 120     | 7,5 x 18,5   | 500        |
| 1.8A023 | B0 1341WA | ВИХРЬ-ЛЕНТА-ПОЛОСА | 540     | 11,5 x 23,0  | 500        |



### Пакеты вертикально стоящие с дном "ВИХРЬ-ВЕРТИКАЛЬ"

Данные пакеты имеют дно, что позволяет использовать их без каких-либо подставок

| Код     | Тип       | Название        | Об. мл. | Размеры, см. | Штук в уп. |
|---------|-----------|-----------------|---------|--------------|------------|
| 1.8A019 | B0 1364WA | ВИХРЬ-ВЕРТИКАЛЬ | 120     | 7,5 x 18,5   | 500        |
| 1.8A020 | B0 1365WA | ВИХРЬ-ВЕРТИКАЛЬ | 540     | 11,5 x 23    | 500        |
| 1.8A021 | B0 1401WA | ВИХРЬ-ВЕРТИКАЛЬ | 720     | 15 x 23      | 500        |



### Пакет с ложкой и белой полосой "ВИХРЬ-ЛОЖКА"

В пакете "ВИХРЬ-ЛОЖКА" находится стерильная полимерная ложка. Объем ложки 60 мл. Образец отбирается стерильной ложкой в стерильный пакет. В пакет можно отбирать сыпучие, твердые, жидкие и вязкие образцы. Например: мука, химические порошки, окатыши, зерновые, таблетки, удобрения, присадки, маргарин, крем, паста, шоколад, майонез, йогурт, мед, нефть, смазочные масла, различные напитки, вода и т.д.

Так же предлагаются наборы стерильных ложек и вилок. Удобны для отбора различных образцов в пакеты "ВИХРЬ". Длина вилки и ложки около 18 см.

| Код     | Тип       | Название    | Об. мл. | Размеры, см. | Штук в уп. |
|---------|-----------|-------------|---------|--------------|------------|
| 1.8B016 | B0 1350WA | ВИХРЬ-ЛОЖКА | 540     | 11,5 x 23,0  | 50         |



### Пакеты для длительного хранения "ВИХРЬ-СКЛАД"

Пакеты "ВИХРЬ-СКЛАД" предназначены для хранения твердых, полутвердых и жидких образцов в течении 2-х лет. В этих пакетах сохраняется целостность образца и неизменность его свойств. Пакеты имеют внутри защитную пленку, которая ламинирована полиэтиленом и полипропиленом. Благодаря этому у данных пакетов предельно низкая проницаемость для кислорода и влаги. Стерилизованы радиацией. Имеют белую полосу для маркировки.

| Код     | Тип       | Название    | Об. мл. | Размеры, см. | Тип подставки    | Штук в уп. |
|---------|-----------|-------------|---------|--------------|------------------|------------|
| 1.8B003 | B0 1298WA | ВИХРЬ-СКЛАД | 120     | 7,5 x 18,5   | A, B, C, E, G, I | 500        |
| 1.8B004 | B0 1300WA | ВИХРЬ-СКЛАД | 540     | 11,5 x 23,0  | D, F             | 500        |

### Пакет для защиты от радиации с красной полосой "ВИХРЬ-ДОЗА"

Пакет "ВИХРЬ-ДОЗА" предназначен для использования на атомных электростанциях и защиты дозиметра от радиоактивной пыли. Пакеты также могут использоваться для защиты от радиации других предметов, благодаря усиленному полиэтилену и своей невоспламеняемости. Пакеты имеют более длинные проволочные ушки, за счет чего удобно закреплять пакет на рабочем халате. Красная полоса на пакете - для напоминания об опасности радиоактивного заражения.



Дозиметр в пакете

| Код     | Тип       | Название   | Об. мл. | Размеры, см. | Штук в уп. |
|---------|-----------|------------|---------|--------------|------------|
| 1.8B005 | B0 1407WA | ВИХРЬ-ДОЗА | 210     | 9,5 x 18,0   | 500        |
| 1.8B006 | B0 1292WA | ВИХРЬ-ДОЗА | 540     | 11,5 x 23,0  | 500        |

# ОТБОР ВОДОПРОВОДНОЙ ВОДЫ ДЛЯ ИССЛЕДОВАНИЯ

**НОВИНКА!**

(в соответствии с МУК 4.2. 1018-01

"Санитарно - микробиологический анализ питьевой воды")

Компания NASCO специально для России и стран СНГ разработала и производит пакеты "ВИХРЬ-ТИО" и "ВИХРЬ-ТИО-ВЕРТИКАЛЬ", которые полностью удовлетворяют требованиям МУК-4.2. 1018-01 "Санитарно - микробиологический анализ питьевой воды". Данный нормативный документ обязывает выполнять следующие требования (п. 3.1.4.): "Если воду отбирают после обеззараживания химическими реактивами, в емкость для отбора проб вносят до стерилизации натрий серноватисто-кислый из расчета 10 мг на 500 мл воды."

Две новые модели пакетов (объем 500 мл) позволяют отбирать в них 500 мл водопроводной воды, и каждый пакет содержит 1 таблетку (10 мг) тиосульфата натрия (натрия серноватисто-кислого) для нейтрализации хлора.

Пакеты об. 100 мл. имеют одну таблетку, а пакеты об. 300 мл. имеют три таблетки тиосульфата натрия. Пакеты имеют дополнительные метки для объемов в 100 и 300 мл., что упрощает отбор требуемого объема.

Новый тип пакета "ВИХРЬ - ТИО - ВЕРТИКАЛЬ - Colilert" имеет специальную защитную пленку и может использоваться со средой Colilert.



| Код     | Тип        | Название                           | Об. мл. | Размеры, см. | Тип подставки    | Штук в уп. |
|---------|------------|------------------------------------|---------|--------------|------------------|------------|
| 1.8В009 | ВО 1040WA  | ВИХРЬ-ТИО                          | 100     | 7,5 x 18,5   | A, B, C, E, G, I | 500        |
| 1.8В010 | ВО 1254WA  | ВИХРЬ-ТИО                          | 300     | 7,5 x 12,5   | D, F             | 100        |
| 1.8В011 | СО 0489801 | ВИХРЬ-ТИО <b>НОВИНКА</b>           | 500     | 15,0 x 23,0  | D, H             | 250        |
| 1.8В012 | ВО 1402WA  | ВИХРЬ-ТИО-ВЕРТИКАЛЬ                | 100     | 7,5 x 18,5   | A, B, C, E, G, I | 100        |
| 1.8В013 | ВО 1403WA  | ВИХРЬ-ТИО-ВЕРТИКАЛЬ                | 300     | 11,5 x 23    | D, F             | 100        |
| 1.8В014 | СО 0489802 | ВИХРЬ-ТИО-ВЕРТИКАЛЬ <b>НОВИНКА</b> | 500     | 15,0 x 23,0  | D, H             | 250        |
| 1.8В015 | ВО 1417WA  | ВИХРЬ-ТИО-ВЕРТИКАЛЬ - Colilert     | 100     | 7,5 x 18,5   | A, B, C, E, G, I | 100        |

## ОТБОР ВЫСОКОТЕМПЕРАТУРНЫХ ОБРАЗЦОВ

**НОВИНКА!**

Пакет "ВИХРЬ-ТЕРМО-ВЕРТИКАЛЬ" предназначен для отбора твердых, вязких и жидких образцов, которые имеют температуру до 102°C. Пакеты особенно удобны при транспортировке горячих образцов. Этот пакет - вертикально стоящий, и не нуждается в подставке или специальном держателе, что делает отбор образца безопасным и легким. Белая полоса на пакете обеспечивает легкость нанесения необходимой информации об образце. Пленка состоит из смеси полиэтилена низкой плотности (PELD) и нейлона. Внимание! Не помещайте пакет в кипящую воду.

| Код     | Тип       | Название              | Об. мл. | Размеры, см. | Тип подставки | Штук в уп. |
|---------|-----------|-----------------------|---------|--------------|---------------|------------|
| 1.9В008 | ВО 1429WA | ВИХРЬ-ТЕРМО-ВЕРТИКАЛЬ | 540     | 11,5 x 23,0  | D, F          | 500        |



## ОТБОР СВЕТОЧУВСТВИТЕЛЬНЫХ ОБРАЗЦОВ

**НОВИНКА!**

Пакет "ВИХРЬ-НОЧЬ"  
Пакет из черного полиэтилена.

Пакет из черного полиэтилена "ВИХРЬ-НОЧЬ". Светонепроницаемая черная пленка защищает образец от света. Незаменим для светочувствительных образцов. Альтернатива черным стеклянным и полиэтиленовым флаконам и банкам.

| Код     | Тип       | Название   | Об. мл. | Размеры, см. | Тип подставки | Штук в уп. |
|---------|-----------|------------|---------|--------------|---------------|------------|
| 1.8В007 | ВО 1418WA | ВИХРЬ-НОЧЬ | 540     | 11,5 x 23,0  | D, F          | 500        |





## Пакет с карманом и желтой полосой "ВИХРЬ-КАРМАН"

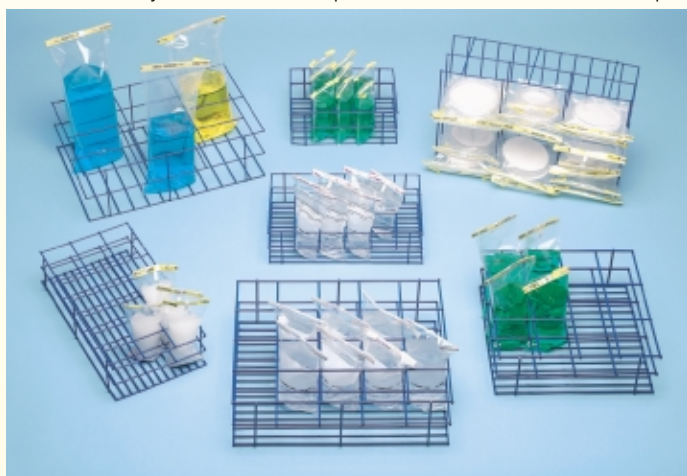
Пакет с желтой полосой и карманом "ВИХРЬ-КАРМАН" очень удобен для одновременного транспортирования образца и рабочих документов. При этом документы не контактируют с образцом.

| Код     | Тип       | Название     | Об. мл. | Размеры, см. | Тип подставки | Штук в уп. |
|---------|-----------|--------------|---------|--------------|---------------|------------|
| 1.8B001 | BO 1255WA | ВИХРЬ-КАРМАН | 720     | 15,0 x 23,0  | D, F          | 500        |

## АКСЕССУАРЫ ДЛЯ ПАКЕТОВ

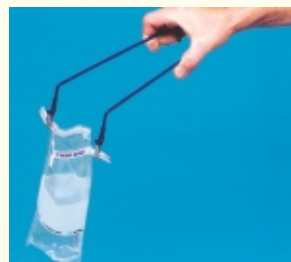
### Подставки NASCO

Сделаны из жесткой проволоки покрытой синей краской. Краска нанесена электростатическим напылением, благодаря чему данные подставки могут быть автоклавированы. Всего 9 моделей См. стр. 10



### Ручка "HANDLE"

Применима для всех типов подставок Nasco. Сделана из полоски эластомера, на концах которой специальные держатели с крючками. Любая подставка Nasco может быть полностью заполнена пакетами и при транспортировке с помощью данной ручки не переворачивается



### Ручка-зажим "WATER"

Применима для пакетов любого объема. На концах зажимы типа "крокодил"



### Туба для отправки по почте пакета "ВИХРЬ"

Изготовлена из ударопрочного полимера. Размеры: длина 13 см, диам. 5 см. Оптимальны для пакетов об. 120 мл.



### Подставки "StandBag"

Изготовлены из проволоки покрытой полиуретановой краской. Предназначены для фиксации пакетов с образцами.

| Код     | Тип          | Название   |
|---------|--------------|--|
| 1.8D009 | A - BO0677WA | Подставка "NASCO" покрытая пластиком для пакетов "ВИХРЬ". Автоклавирруется. 21 ячейка. Размеры: 17x32x7,6см. |
| 1.8D010 | B - BO0678WA | Подставка "NASCO" покрытая пластиком для пакетов "ВИХРЬ". Автоклавирруется. 15 ячеек. Размеры: 17x22x7,6 см. |
| 1.8D011 | C - BO0750WA | Подставка "NASCO" покрытая пластиком для пакетов "ВИХРЬ". Автоклавирруется. 30 ячеек. Размеры: 24x25x7,6 см. |
| 1.8D012 | D - BO0751WA | Подставка "NASCO" покрытая пластиком для пакетов "ВИХРЬ". Автоклавирруется. 12 ячеек. Размеры: 26x25x8,9 см. |
| 1.8D013 | E - BO0772WA | Подставка "NASCO" покрытая пластиком для пакетов "ВИХРЬ". Автоклавирруется. 18 ячеек. Размеры: 17x28x7,6 см. |
| 1.8D014 | F - BO1014WA | Подставка "NASCO" покрытая пластиком для пакетов "ВИХРЬ". Автоклавирруется. 20 ячеек. Размеры: 33x27x10,2см. |
| 1.8D015 | G - BO1023WA | Подставка "NASCO" покрытая пластиком для пакетов "ВИХРЬ". Автоклавирруется. 18 ячеек. Размеры: 17x32x7,6 см. |
| 1.8D016 | H - BO1048WA | Подставка "NASCO" покрытая пластиком для пакетов "ВИХРЬ". Автоклавирруется. 6 ячеек. Размеры: 35x23x11,4 см. |
| 1.8D017 | I - BO1109WA | Подставка "NASCO" покрытая пластиком для пакетов "ВИХРЬ". Автоклавирруется. 15 ячеек. Размеры: 21x14x7,6 см. |
| 1.8D018 | BO1309WA     | Ручка "HANDLE" для подставок "NASCO". Легкая, универсальная, длина 45 см.                                    |
| 1.8D019 | BO 1079WA    | Ручка - зажим "WATER", общая длина 45,7 см.  |
| 1.8D020 | BO 1101      | Туба для безопасной транспортировки пакетов "ВИХРЬ" об.120 мл.   |
| 1.8C005 | 5117         | Подставка "STANDBAG" покрытая пластиком для пакетов об. 400 мл. Имеет 9 мест.                                |
| 1.8C004 | 5116         | Подставка "STANDBAG" покрытая пластиком для пакетов об. 80 -100 мл. Имеет 10 мест.                           |

## Ящик "ЛЕД"

Специальный ящик "ЛЕД" для сохранения в пакетах "ВИХРЬ" скоропортящихся образцов (например, молока, мяса и т.д.) при низкой положительной температуре в период их транспортировки в лабораторию. Имеет специальный отсек для хранения льда и отсек для установки 1 шт. подставки NASCO (модели: А, В. и Е). В комплекте крышка. Ручкой не укомплектовывается



| Код     | Тип      | Название  |
|---------|----------|---|
| 1.8D021 | C06115WA | Ящик "ЛЕД", внешние размеры: 40,6 x 37,5 x 24,1 см, внутренние размеры: 31,12 x 35,3 x 17,8 см. Вес 5 кг. |

## ОТБОР ЖИДКОСТЕЙ ИЗ ЕМКостей, ЦИСТЕРН, КОЛОДЦЕВ И ВОДОЕМОВ В ПАКЕТЫ "ВИХРЬ".



**Пробоотборник "ВИХРЬ-ШНУР"**



**Специальное крепление для пакета "ВИХРЬ"**



**Пробоотборник "ВИХРЬ-СТЕРЖЕНЬ"**

Пробоотборник "ВИХРЬ". Два варианта: на шнуре и на стержне. Длина шнура - 7,62 метра, длина стержня - от 1,82 до 3,66 метра. Предполагает обязательное использование пакетов "ВИХРЬ", подходят все модели "ВИХРЬ СТАНДАРТ" и "ВИХРЬ ПОЛОСА". В комплекте три специальных кольца для крепления пакетов.

| Код     | Тип       | Название                                       |
|---------|-----------|--|
| 1.8D007 | BO 1368WA | "ВИХРЬ - ШНУР", длина шнура - 7,62 метра.      |
| 1.8D008 | BO 1367WA | "ВИХРЬ-СТЕРЖЕНЬ", длина от 1,82 до 3,66 метра. |

## ПАКЕТЫ "ВИХРЬ" ПО СПЕЦИАЛЬНОМУ ЗАКАЗУ

При необходимости решения индивидуальных задач пакеты "ВИХРЬ" могут быть изготовлены по специальному заказу. Пакеты могут иметь различные размеры, цвета, надписи и т.д. Максимальный размер: 19 x 38 см. Минимальный объем для индивидуального заказа 50 000 шт. Срок изготовления от 6 до 8 недель. Ваши пожелания должны быть направлены в письменном виде.



## УДОБСТВА ПРИ ИСПОЛЬЗОВАНИИ ПАКЕТОВ "ВИХРЬ"



Пакеты ВИХРЬ-ТИО предназначенные для отбора воды имеют дополнительные преимущества:

- Белая полоса для надписей
- Метки для объемов в 100 и 300 мл (условная градуировка)

Наполнение пакета водой из крана происходит легко и просто, благодаря жесткости проволоки пакета (проволока сохраняет форму горловины пакета). Также, легко и просто слить отобранную воду в любой цилиндр или стакан.



Надписи возможно делать: обыкновенной шариковой ручкой, карандашом или маркером. На белой полосе надписи более контрастные. Белая полоса по структуре похожа на бумагу. Обычные чернила на ней долго не стираются и не размазываются



Пакет ВИХРЬ-КАРМАН позволяет держать документацию сухой, чистой и отдельно от Вашего образца

Ручка-зажим WATER предназначена для отбора проб воды из плавательных бассейнов, озер, рек, водоемов и любых хранилищ воды. Ручка имеет длину 47 см. При необходимости возможно изготовление ручки-зажима требуемой длины



Хранение образцов в течении 2-х лет без изменения их начальных свойств возможно только в пакетах ВИХРЬ-СКЛАД. Если образец должен периодически тестироваться, то закрытие пакета должным образом, будет гарантией его дальнейшего надежного хранения. В случае хранения образца в течении максимального срока, рекомендуем термически запаять пакет



Пакеты WHIRL-PAK® имеют торговую марку "ВИХРЬ"®. Торговая марка "ВИХРЬ" - принадлежит "СИМАС". "СИМАС" - эксклюзивный дистрибьютор компаний NASCO на территории РОССИИ, УКРАИНЫ, БЕЛАРУССИИ И КАЗАХСТАНА.

### ЗАКАЗЫ НАПРАВЛЯТЬ:

Компания "СИМАС", info@simas.ru, т.\ф. (095) 781-21-58, 319-22-78, 311-22-09.  
117504, г. Москва, Варшавское шоссе, д. 125, стр.1

Региональные дилеры: смотрите на сайте

Украина: simas@mail.ylt.crimea.com

**WWW.SIMAS.RU**